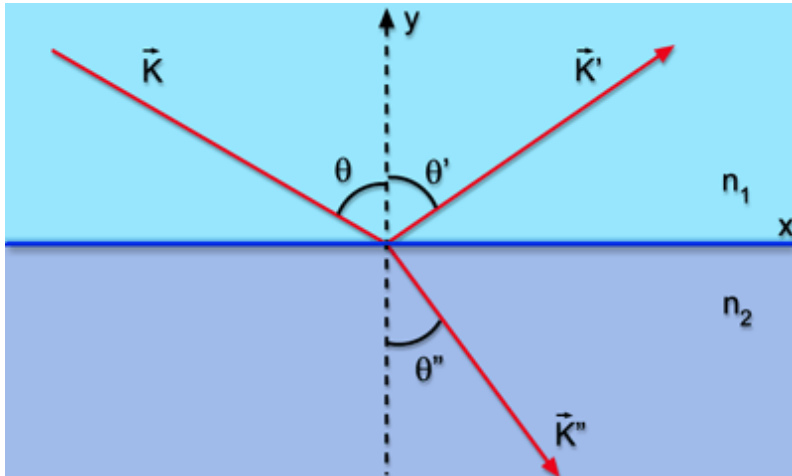
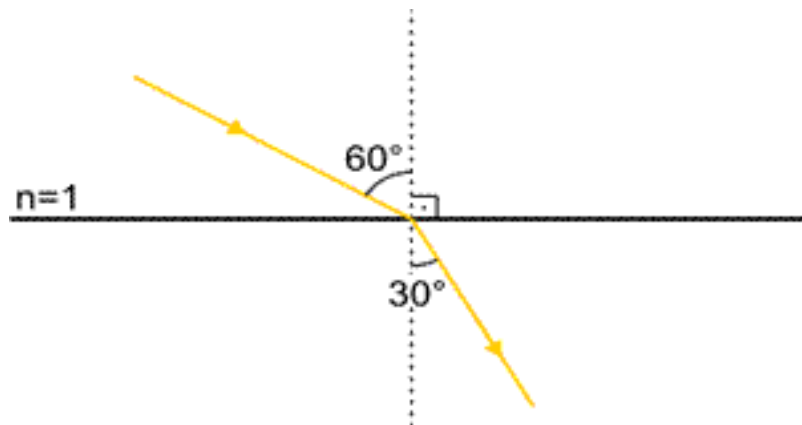


1. Faz a legenda da figura (8 pontos):



K	
K'	
K''	
θ	
θ'	
θ''	
x	
y	

2. Considera a imagem:



2.1. Que fenómeno ondulatório está representado na figura? (2 pontos)

2.2. Indica qual o ângulo de incidência. (3 pontos)

2.3. Indica qual o ângulo de refração. (3 pontos)

3. Quais são os tipos de espelhos existentes? (3 pontos)

4. Quais são as características da imagem obtida num espelho plano? (4 pontos)

5. Qual o fenómeno ondulatório que está na base do funcionamento de um espelho? (2 pontos)

Número da aula	Data	Sumário
Aulas 42 e 43	7 janeiro 2014	Revisão dos conteúdos. Bingo das ondas e exercícios interativos em mousemischief.
Aula 44	9 janeiro 2014	Fenómenos ondulatórios. Questão Aula.
Aulas 45 e 46	14 janeiro 2014	Fenómenos ondulatórios. Leis da reflexão e da refração. Exploração de vídeos e simulações. Tipos de espelhos.